

# СХЕМА РАСПОЛОЖЕНИЯ ЗЕМЕЛЬНОГО УЧАСТКА НА КАДАСТРОВОМ ПЛАНЕ ТЕРРИТОРИИ

Утверждена:



Местоположение земельного участка: Архангельская область,  
г. Архангельск, ул. Кольцевая  
Категория земель: земли населенных пунктов  
Разрешенное использование: Для размещения индивидуального жилого дома  
Общая площадь (кв.м.): 690

(наименование документа об утверждении, включая

наименования органов государственной власти или

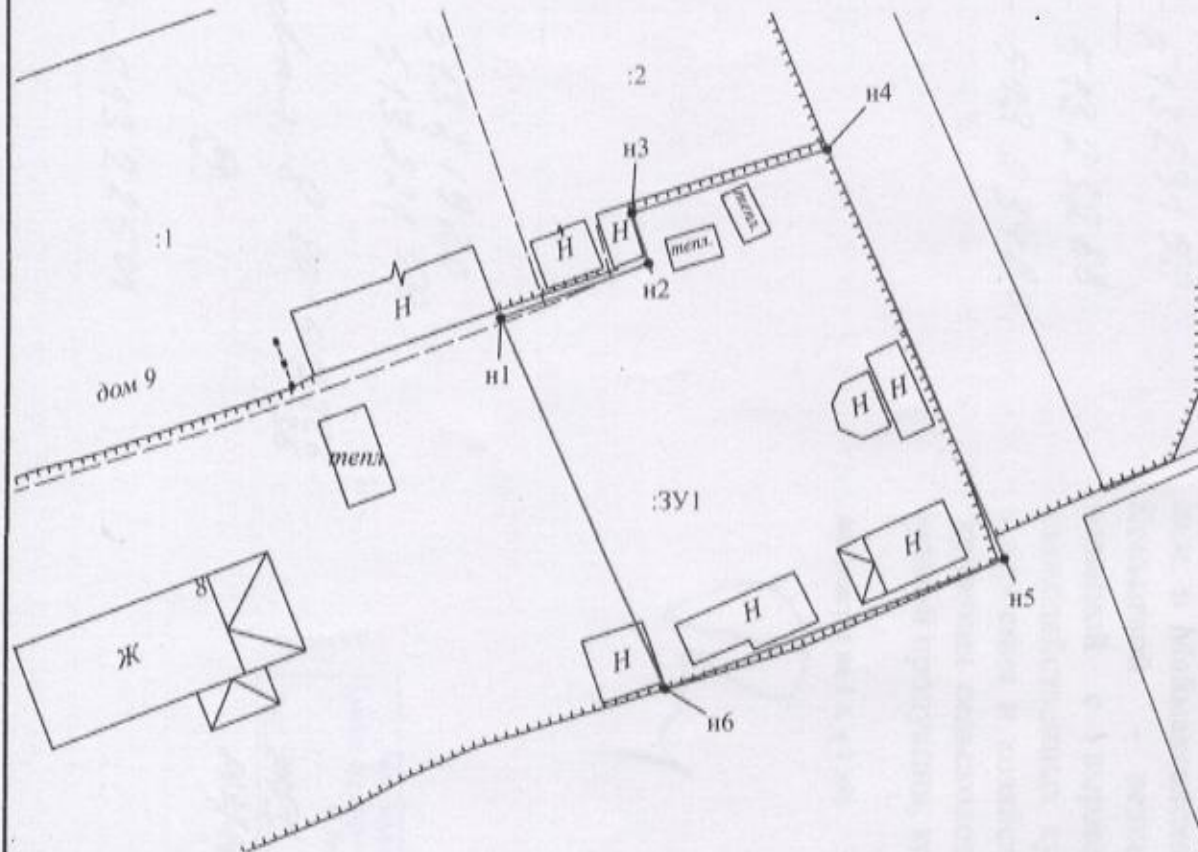
органов местного самоуправления, принявших

решение об утверждении схемы или подписавших  
соглашение о перераспределении земельных участков)

от 15 июня 2018г № 945-р

29:22:011308

:1163



Обозначение характерных точек граници	Координаты (Система координат МСК-29)		Длины сторон
	X	Y	
Площадь участка 690 кв.м			
n1	666966,42	2518627,21	10,47
n2	666970	2518637,05	3,47
n3	666973,28	2518635,93	13,61
n4	666977,5	2518648,87	29,45
n5	666950,61	2518660,89	24,22
n6	666942	2518638,25	26,8

Условные обозначения:

- существующая граница земельного участка, имеющиеся в ЕГРН сведения о которой не достаточны для определения ее местоположения
- существующая граница земельного участка, имеющиеся в ЕГРН сведения о которой достаточны для определения ее местоположения
- вновь образованная часть границы земельного участка, сведения о которой достаточны для определения ее местоположения
- обозначение образуемого земельного участка
- :ЗУ1 - кадастровый номер земельного участка
- :2 - номер кадастрового квартала
- :29:22:011308 - номер кадастрового квартала
- n1 - обозначение характерных точек граници образуемого земельного участка
- граница охранной зоны, для объекта электросетевого хозяйства



Номер регистрации			Масштаб 1:500
Кадастровый инженер	Подпись	Дата	Лист 1
Талых А.С.		24.05.2018	Листов 1